

# Neu in der Version 5!

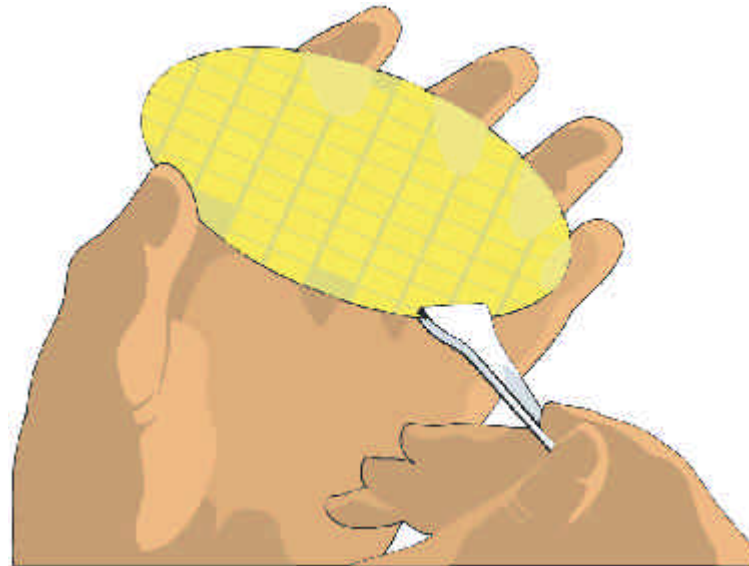
## 1. VERÖFFENTLICHUNG DER ERGEBNISSE IM WEB ODER INTRANET

Mit der neuen Funktion StatPublish ist eine Veröffentlichung der Ergebnisse eines StatFolios im Web oder Intranet möglich. Es entsteht eine Vielzahl von htm und jpg Dateien, die im Internet Explorer angezeigt werden können. Da eröffnen sich völlig neue Möglichkeiten in der Nutzung von StatGraphics.

### Beispiel aus der Mikroelektronik

Analyse von Schichtresten aus der Waferfertigung

In diesem Beispiel erfolgt die Auswertung von verschiedenen Schichtresten in der Mikroelektronik. Die Daten sind simuliert, widerspiegeln aber den realen Sachverhalt einer Halbleiterfertigung.



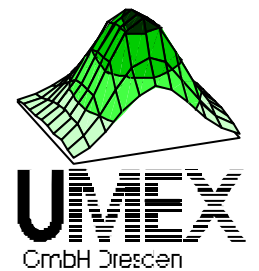
Folgende Fehler wurden bewertet:

Code	Bezeich	Bemerkung
1	ALU I	Reste im Alu I (erste Metallisierungsebene)
2	ALU II	Reste im Alu II(zweite Metallisierungsebene)
3	GOX I	Reste / Defekte im Gateoxid I
4	GOX II	Reste / Defekte im Gateoxid II
5	Poly I	Reste / Defekte im Poly I
6	Poly II	Reste / Defekte im Poly II
7	Lackreste	Lackreste
8	Nitrid	Nitridreste
9	MEM OX	Reste/Defekte im Oxid Mehrebenenmetallisierungskomplex (MEM)
10	PASS OX	Reste / Defekte im Passivierungsoxid

Die fehlerhaften Wafer stammen aus 4 Technologievarianten und FuE (I,II;III;IV,FuE).

## Verwendetes Datenfile:

	Datum	Technologie	Fehlercode	Code	Bezeich
1	12.04.1999	I	10	1	ALU I
2	12.04.1999	I	6	2	ALU II
3	12.04.1999	IV	8	3	GOX I
4	12.04.1999	I	5	4	GOX II
5	12.04.1999	II	1	5	Poly I
6	12.04.1999	II	7	6	Poly II
7	12.04.1999	II	2	7	Lackreste
8	12.04.1999	I	1	8	Nitrid
9	12.04.1999	I	7	9	MEM OX
10	12.04.1999	I	7	10	PASS OX
11	13.04.1999	I	3		
12	13.04.1999	I	3		
13	13.04.1999	III	5		
14	13.04.1999	II	1		
15	13.04.1999	III	1		
16	13.04.1999	II	1		
17	14.04.1999	III	3		
18	14.04.1999	I	1		
19	14.04.1999	II	3		



# Achtung:

Nur die Auswertefenster werden veröffentlicht, die nicht zum Symbol verkleinert sind. Begründung siehe Versuchsplanung Multiple Optimierung.

The screenshot displays the STATGRAPHICS Plus interface with two main analysis windows. The top window, 'Pareto Analysis - Fehlercode', shows an analysis summary for the variable 'Fehlercode' with 500 total counts and 10 classes. It includes two Pareto charts: one with cumulative frequencies and another showing the distribution of error codes. The bottom window, 'Cross-tabulation - Technologie by Fehlercode', shows an analysis summary for 'Technologie' (row variable) and 'Fehlercode' (column variable) with 500 observations. It includes a frequency table and three charts: a stacked bar chart, a horizontal stacked bar chart, and a 3D bar chart. The Windows taskbar at the bottom shows the Start button and several open applications including 'STAT...', 'We...', 'Par...', 'Aus...', 'Hb4...', and 'Unb...'.

Technologie	1	10	2
1			
2			
3			
4			
5			
6			
7			
8			
9			
10			

Paretoanalyse

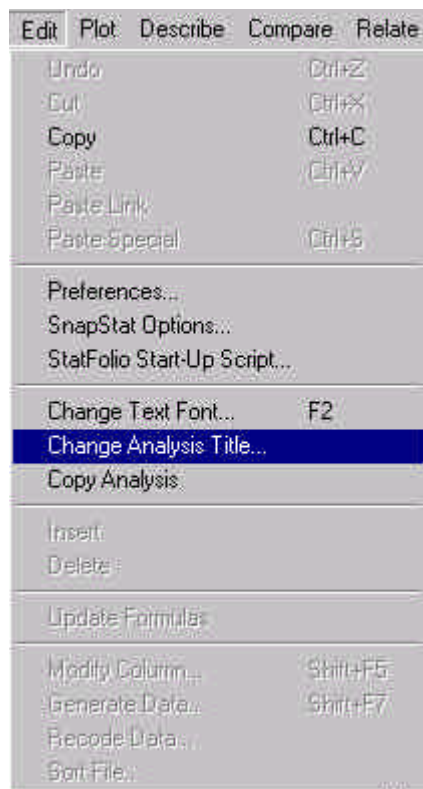
Kreuzklassifikation



**Dieses StatFolio soll im Web veröffentlicht werden:**

## **Tip:**

Zur übersichtlichen Veröffentlichung im Intra-Net ist die Anpassung der Fensterbezeichnung notwendig. Dies ist mit „Change Analysis Title“ realisierbar.



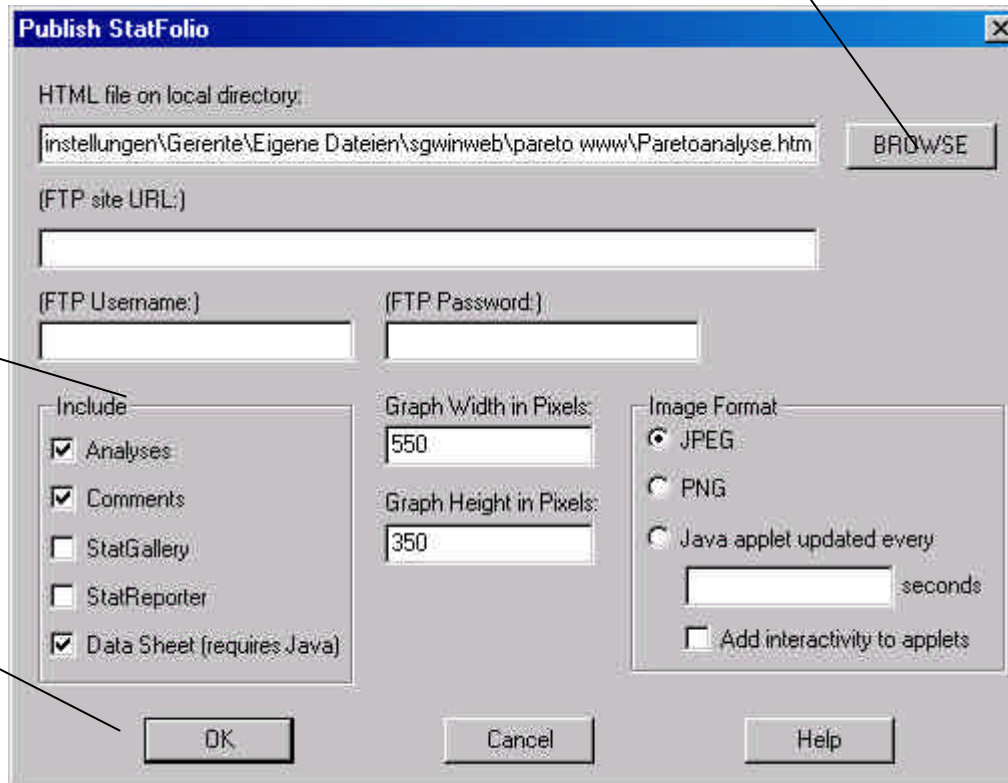


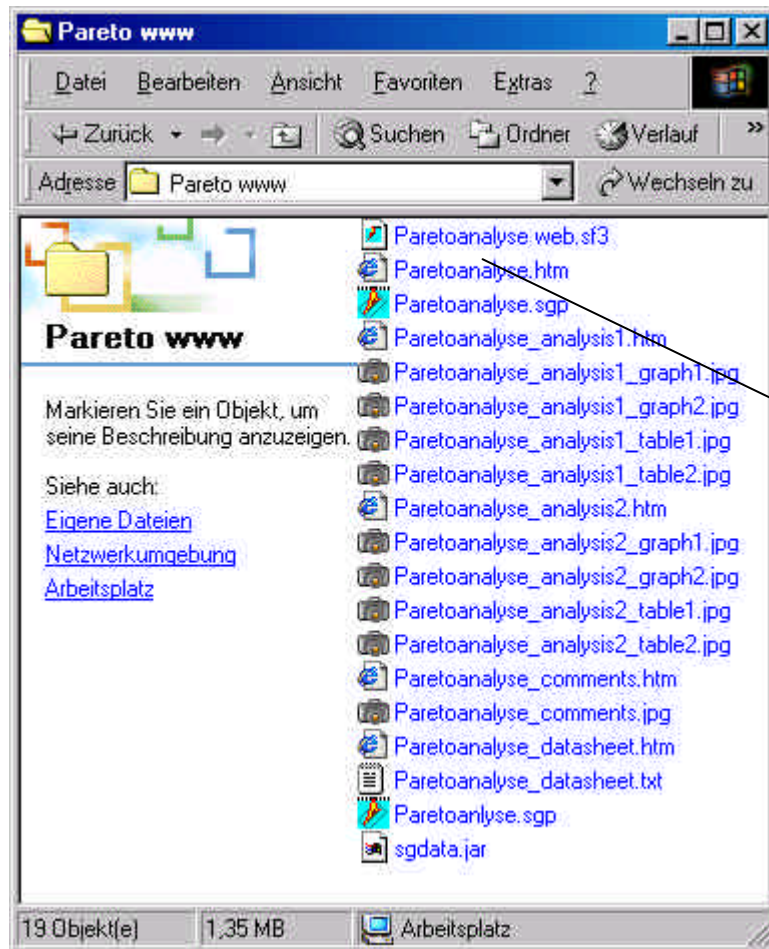
**Menü zum Start**

**Wahl der Verzeichnisse**

**Eingabemaske mit der Auswahl zu veröffentlichender Komponenten**

**Mehr Infos ständig im WEB unter [www.umex.de](http://www.umex.de)**





Start im Explorer  
Diese Datei kann aber  
noch editiert werden.